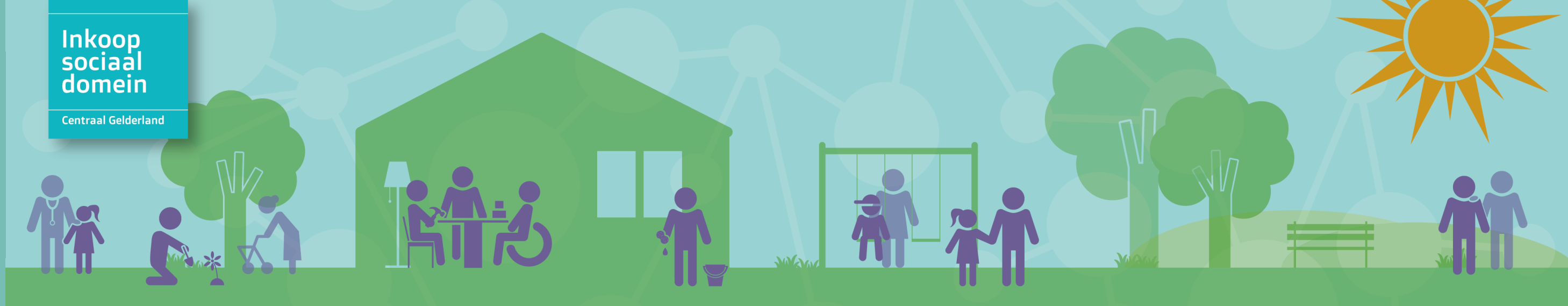


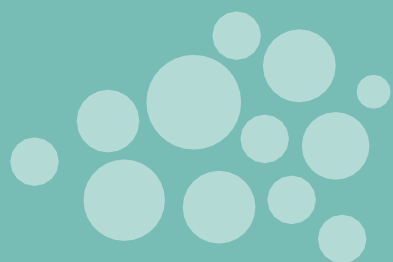
Inkoop  
sociaal  
domein

Centraal Gelderland



# Nieuwe Inkoop 2020

Sociaal Domein  
regio Centraal Gelderland



## *Een nieuwe naam en een nieuwe website*

# **Inkoop Sociaal Domein Centraal Gelderland**

Een nieuw en verfrissende uitstraling.

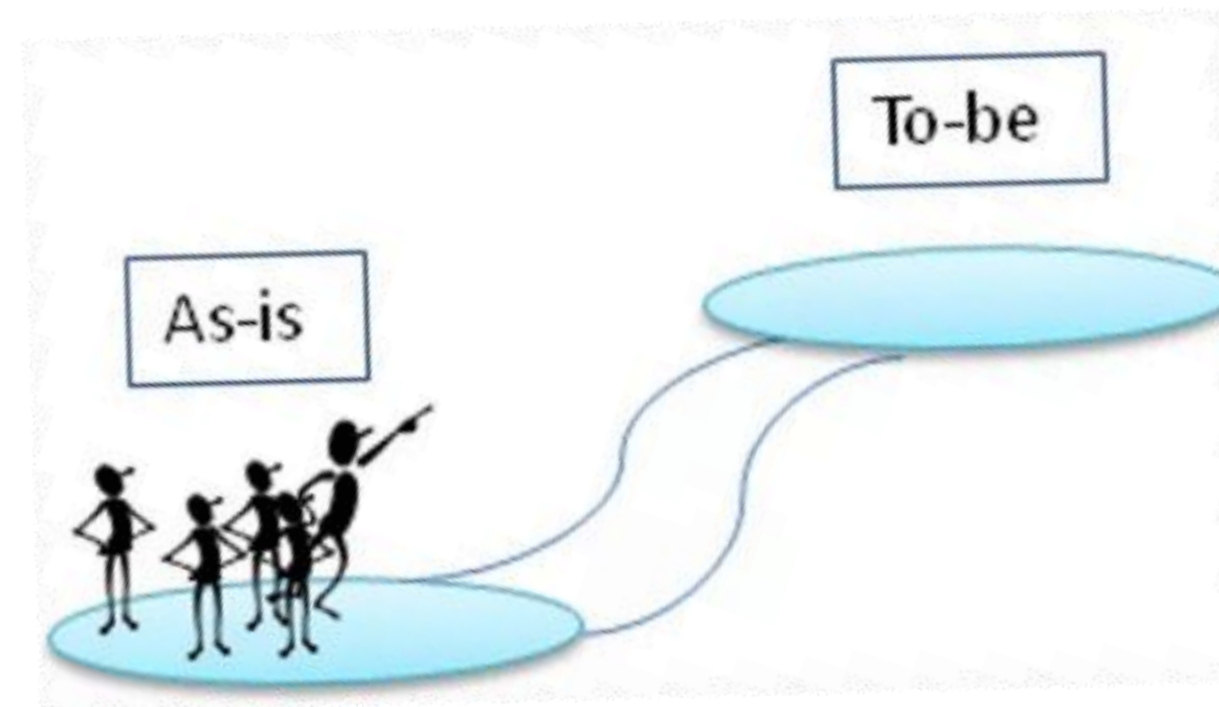
U kunt zelf een kijkje nemen op:

[www.inkoopsgcg.nl](http://www.inkoopsgcg.nl) .

# *Waar komen we vandaan?*



# 2015 Transitie Wmo en Jeugdhulp



# 2016 Start regionale samenwerking



## 2017 Centrale Inkoop

- ***Regionale Inkooporganisatie (advisering, begeleiding)***
- ***Regionaal contractbeheer***
- ***Regionaal contractmanagement***

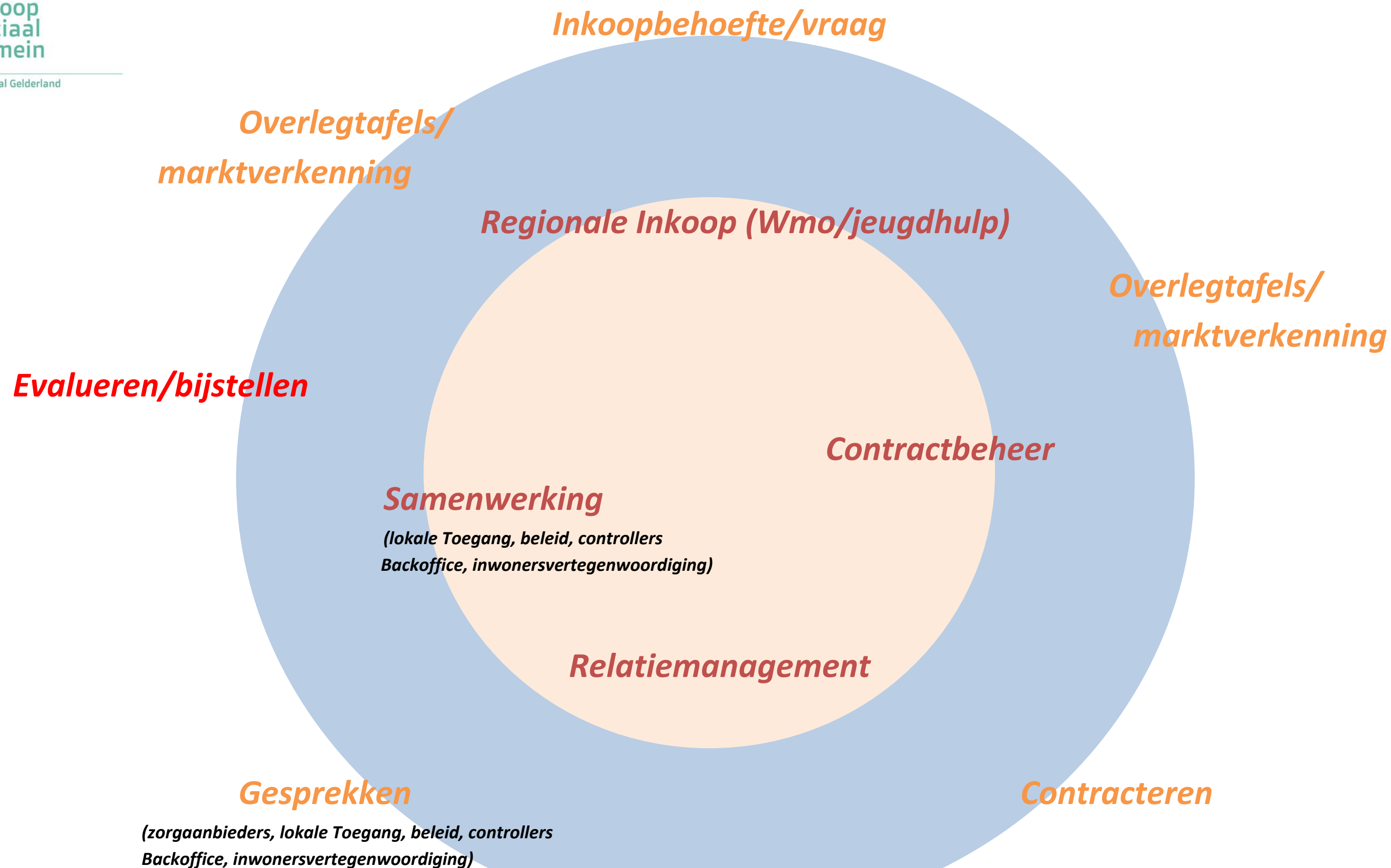
Expert  
Verbinder  
Vraagbaak



## Regionale samenwerking en overleg

- **Transformatietafels**
- **Overlegtafels**
- **Relatiegesprekken**
- **Verbindingsdagen**
- **RAO Wmo en Jeugd**
- **RAO Zorg**
- **Bestuurscommissie**







***Kan het beter?***

***Natuurlijk kan het beter!***

## *Evaluaties in 2017-2018*

- Evaluatie met gemeenten
- Evaluatie in een continu proces
- Brainstormsessies



## *Vragen uit evaluatie*



- Profiteren we nu maximaal van de regionale samenwerking?
- Geloven we nog in de uitgangspunten?
- Wat gaat er goed?
- Wat kan beter?



*Uitgangspunten van deze inkoop:*

- het stimuleren van de eigen verantwoordelijkheid;
- het versterken van de zelfredzaamheid;
- het bieden van mogelijkheden aan inwoners;
- het bieden van passende zorg en ondersteuning aan inwoners die dat nodig hebben.

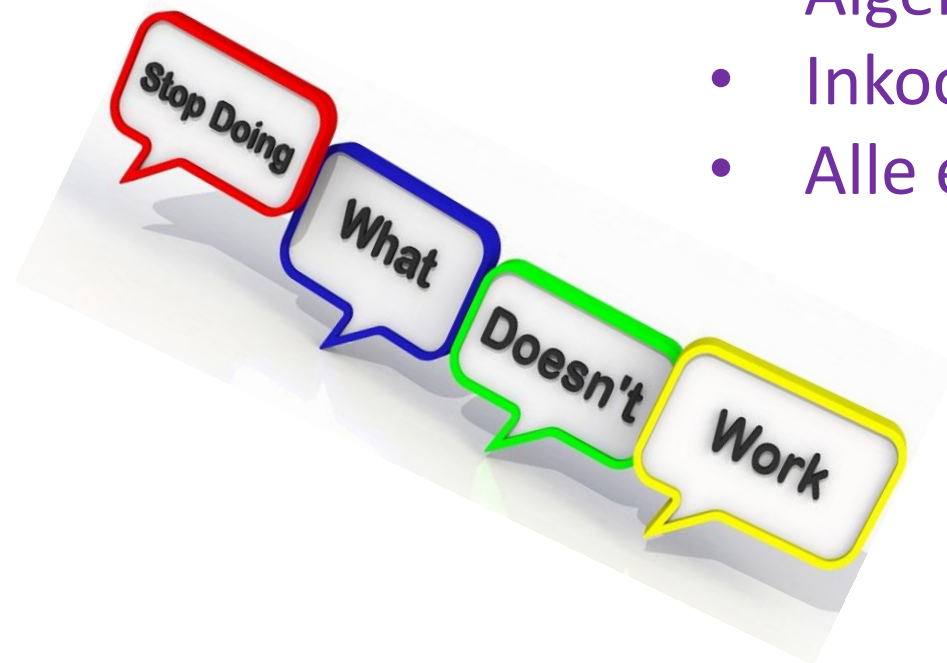
Uitgaan van een gezamenlijke maatschappelijke verantwoordelijkheid

## *Kenmerken: wat gaat goed en wat kan beter?*

<u><i>Onderwerp</i></u>	<u><i>Ontwikkelpunten</i></u>
Cafeteria model, keuze vrijheid voor gemeenten	<i>Behouden</i>
Lage drempel/high trust	<i>Meer kwalitatieve monitoring bij inschrijving</i>
Kwaliteit	<i>Meer accent op kwalitatieve naleving van contract</i>
Eenvoudig en transparant	<i>Vereenvoudigen en verminderen van producten</i>
Bekostiging pxq	<i>Behouden</i> met ruimte voor experimenten (inbouwen van prikkels) en focus op resultaten (outcome)
Samenwerking en overleg	<i>Behouden</i>

## *Meer verandering gewenst*

- Werking ondersteunende systemen
- Herinrichting Inkoopplatform
- Aanpassing algemene documenten
  - Algemene bepalingen
  - Algemeen aanbestedingsdocument
  - Inkoopvoorwaarden
  - Alle eisen (geschiktheid en uitvoering)



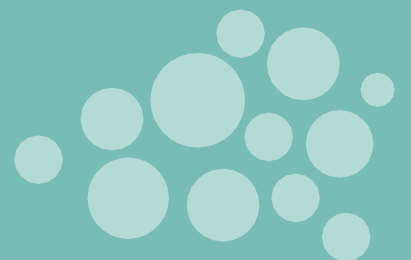
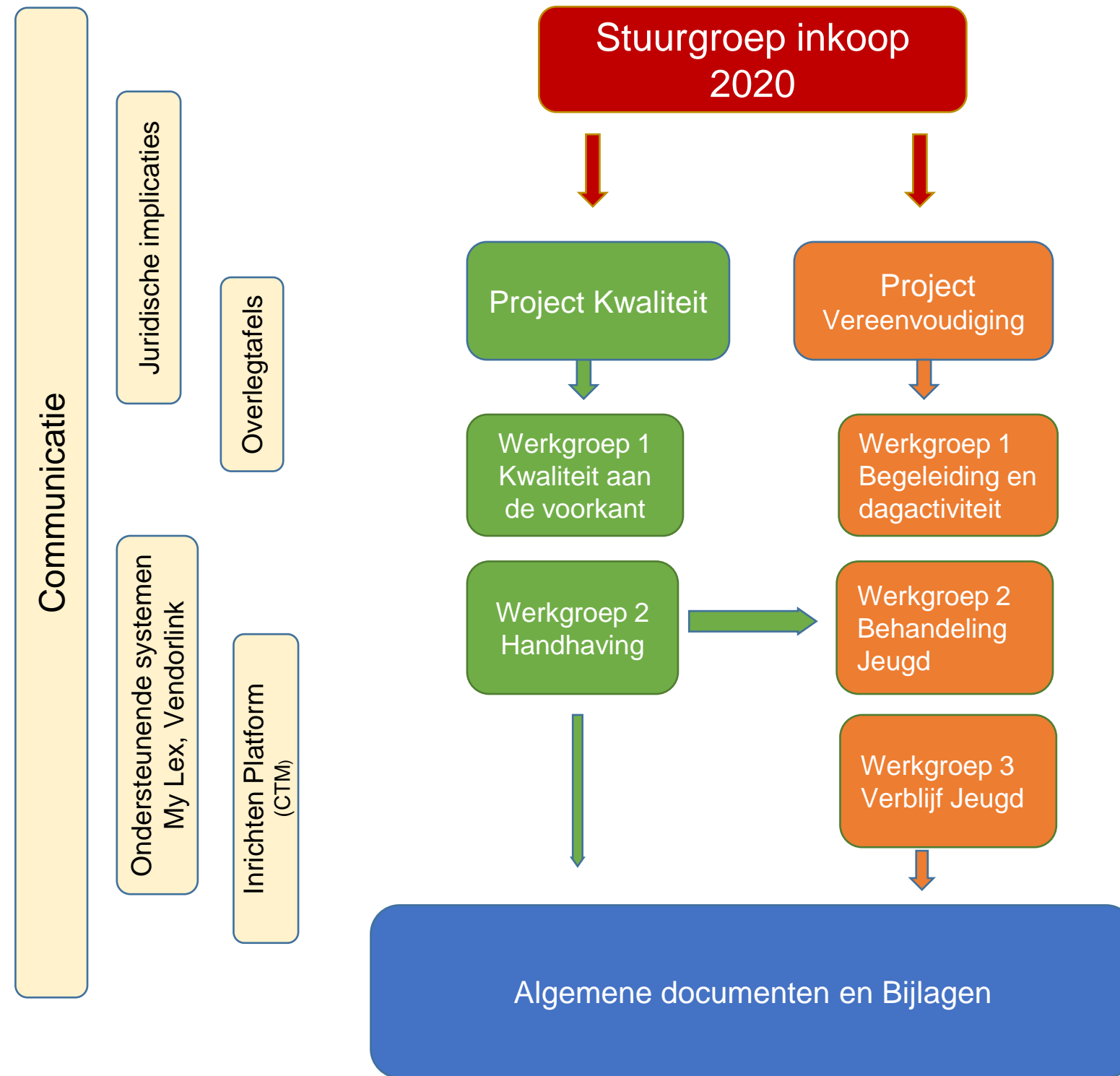
## *Keuze moment*

Alle input en voorgenomen aanpassingen aan de huidige contractering hebben eind 2018 tot een keuze- moment geleid.

Daarbij hebben ook de financiële tekorten bij gemeenten een belangrijke rol gespeeld.

Verder was er de behoefte aan gelijkwaardige toetsing, van alle aanbieders, op nieuwe eisen, wensen en uitgangspunten.

**Koers op een nieuwe contractering per 1 juli 2020**





## Voorbeeld - Inkoopmodel 2020

### Algemene documenten Inkoop

### Algemeen programma van eisen waarin alle zorgvormen zijn opgenomen

WMO		WMO en Jeugd		Jeugd			
Hulp bij Huishouden	Beschermd Wonen	Begeleiding	Dagactiviteit/ Dagbesteding/ Activerend Werk	Behandeling	Verblijf (alle vormen, incl. logeerszorg)	Jeugd bescherming	Landelijk Transitie Arrang. (VNG contracten)
HbH licht	BW regulier	Begeleiding licht	Dagact. AW licht	consultatie licht	Pleegzorg	OTS kort	LTA-prod.
HbH middel	BW Intensief	Begeleiding middel	Dagact. AW midd.	consultatie middel	Verblijf gezinsg. L.	OTS lang	
HbH zwaar	BW Groeps-wonen	Begeleiding zwaar	Dagact. AW zwaar	Consultatie zwaar	Verblijf gezinsg. M	Voogdij	
	BW Zelfst. wonen		Dagbest. licht	Behandeling licht	Verblijf gezinsg. Z	Toeslag LVB	
	BW Bed en break		Dagbest. zwaar	Behandeling middel	Verblijf groep L.	Int.gezinsgericht w.	
	BW toeslag			Behandeling zwaar	Verblijf groep M.	Jeugdreclassering	
				Behandeling ?	Verblijf groep Z.	Jeugdrecl ITB's	
					Jeugdzorg Plus ?	Int. Cons. dienstverl.	

## Wat gaat er voor u als Zorgaanbieder veranderen

- Alle contracten lopen af per 31 december 2019;
- Gecontracteerde Zorgaanbieders krijgen een verlenging van de overeenkomst, onder de huidige voorwaarden, voor de periode van zes maanden;
- Alle zorgaanbieders dienen zich opnieuw in te schrijven;
- Bij de inschrijving zal een uitgebreidere kwaliteitstoetsing plaatsvinden, waar een verificatiegesprek onderdeel van uit kan maken;
- Bij positieve kwalificatie gaan nieuwe overeenkomsten in op 1 juli 2020;
- Vooruitlopend op deze nieuwe contratering 2020 wordt het IAS per 1 juni 2019 voor het inschrijven van nieuwe zorgaanbieders gesloten;
- Zorgaanbieders die al ingeschreven zijn kunnen zich ook niet meer op andere percelen en producten inschrijven dan waarop zij zijn ingeschreven vóór 1 juni 2019.

## Wat kunt u verwachten van Inkoop Sociaal Domein?

- Wij zullen u digitaal op de hoogte houden van de nieuwe en belangrijkste ontwikkelingen binnen de nieuwe Inkoop 2020;
- Via onze website wordt u geïnformeerd over:
  - de publicatiedatum van deze nieuwe inkoopronde
  - het moment dat u alle inkoopdocumenten kunt inzien
  - Het moment dat u kunt inschrijven

Mocht u vragen hebben, neem dan contact op met Jan van Houten, inkoopadviseur, via [inkoop@inkoopsgcg.nl](mailto:inkoop@inkoopsgcg.nl).

## *Kansen bij een nieuwe inkoop:*

- Ondersteunend aan een beter betaalbaar Sociaal Domein;
- Goede beheersmaatregelen aan de voorkant;
- Sturingsmogelijkheden op de uitvoering;
- Kwalitatief goede en passende zorg en ondersteuning aan inwoners die dat nodig hebben.



*De nieuwe Inkoop ondersteunt hierin*

***Dank u wel voor uw aandacht***